



LET'S BUILD A BETTER FUTURE

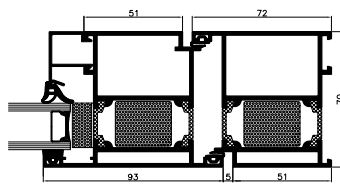
## Raam- en deursystemen **MB-70**

Het aluminium systeem voor het uitvoeren van veeleisende bouwelementen met een zeer goede thermische en akoestische isolatie, bijvoorbeeld: verschillende types van ramen, deuren, balkons, ruimtelijke structuren. Het heeft een versie met een verbeterde thermische isolatie, die verkregen werd door het gebruik van speciale isolatie profielen in een ruimte onder de beglazing. In het MB-70 systeem kunnen ramen en deuren van de RC4-klasse geleverd worden alsook ramen die als rookuitlaat functioneren. Er zijn ook verschillende versies van de ramen: het MB-70US / MB-70US HI, MB-70SG raam met de zogenaamde „verborgen vleugel” en de MB-70 Industrial versie voor historische gebouwen. Dit systeem is ook de basis van de "koud-warme" MB-70CW / MB-70CW HI gevels.

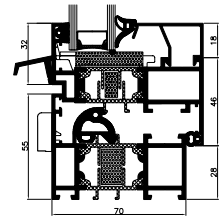


**U<sub>f</sub> vanaf 1,0 W/(m<sup>2</sup>K)**

MB-70  
MB-70 HI



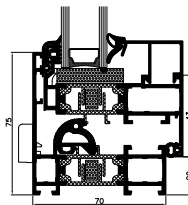
dwarsdoorsnede deur MB-70 HI



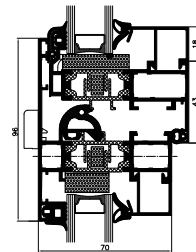
dwarsdoorsnede raam MB-70 HI

Met de basisprofielen kunnen ramen worden gemaakt die naar binnen of naar buiten opengaan. Dankzij hun constructie zijn allerlei soorten beslag mogelijk: draaiki(e)pscharnier, ki(e)p-draaischarnier, ki(e)p-schuif en vouwschuifdeuren. Op het gebied van deuren beschikken wij over traditionele enkel- en dubbelvleugelige deuren, maar ook de zg. veilige pendeldeuren. Het systeem is ook geschikt voor het uitvoeren van grotere etalageconstructies, indien nodig met passende versterkende profielen. Hiermee is een reeks interessante individuele oplossingen ontstaan.

MB-70US  
MB-70US HI



dwarsdoorsnede raam MB-70US

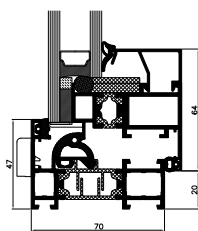


dwarsdoorsnede opengaand raam en vast raam MB-70US

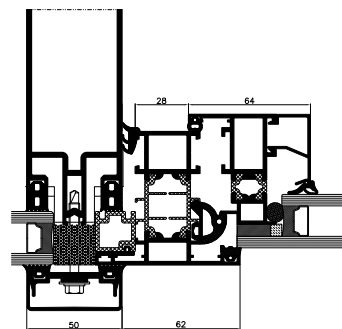
De ramen die met gebruik van deze elementen gemaakt zijn, hebben vleugels die onzichtbaar zijn van de buitenkant van het gebouw. In een reeks van aangrenzende vaste en openbare ramen is het onmogelijk om de locatie van deze gebieden te onderscheiden. De breedte van de raamkaders in het aanzicht van de buitenkant van het gebouw is zeer klein, waardoor de constructie slank en licht blijkt te zijn.

RAAMSCHEMA	DOORSNEDE A OF B	Waarde $U_w$ W/(m <sup>2</sup> K)		
		Beglazing met spacer (warme)		
		$U_g=0,5$	$U_g=0,7$	
 	MB-70HI	 K518101X	0,8	1,0
		 K518101X + K518111X	1,0	1,1
		 K518101X + K518112X	1,0	1,1
		 K518102X + K518112X	1,0	1,1

MB-70SG



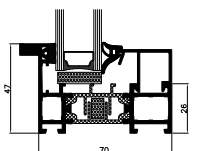
dwarsdoorsnede opengaande raam



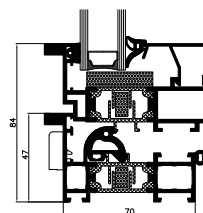
dwarsdoorsnede raam in de gevel

Dit systeem maakt het mogelijk om ramen met vleugelprofielen, die van de buitenkant onzichtbaar zijn uit te voeren. De constructie lijkt met op een raam met een verborgen vleugel, maar de lijst die van de buitenkant zichtbaar is, is aanzienlijk smaller dan in de MB-70US oplossing, omdat het maar 47 mm kan zijn.

MB-70 INDUSTRIAL  
MB-70 INDUSTRIAL HI



dwarsdoorsnede vaste raam



dwarsdoorsnede opengaande raam

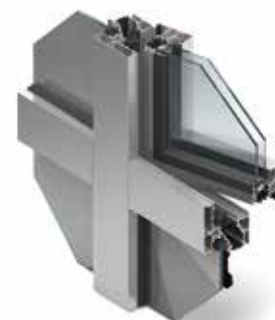
Een karakteristiek kenmerk van de ramen in de Industrial versie is de verrijking van de profielen met extra decoratieve elementen, die verwijzen naar stalen ramen van de gebouwen die beschermd zijn.

MB-70  
Casement

MB-70RC4

MB-70 Pivot

MB-70CW  
MB-70CW H



Het MB-70-systeem maakt constructie mogelijk van de naar buiten opengaande ramen MB-70 Casement / MB-70HI Casement, tuimelramen MB-70 Pivot, inbraakwerende ramen, inclusief de speciale ramen MB-70RC4 van klasse RC4 en voor de gevels MB-70CW / MB-70CW HI. **U vindt meer informatie over deze constructies in onze documentatie voor architecten of bij de technische consultants van Aluprof.**

## FUNCTIONALITEIT EN ESTHETICA

- verschillende functies van de ramen, die aangepast zijn aan de behoeften van de gebruikers
- de mogelijkheid om de profielen te buigen en om gebogen ramen te maken
- verschillende esthetische oplossingen, die aangeboden zijn door de ramen met een verborgen vleugel, de Industrial versie met een "staalachtige" uiterlijk en glaslaten van drie soorten: Standard, Prestige, Style
- constructies die aangepast zijn aan verschillende scharniertypes, bijvoorbeeld verborgen scharnieren en rolscharnieren zijn in ramen, roldeur
- basis voor oplossingen met een verbeterde thermische isolatie: MB-70 HI, MB-70US HI i MB-70CW HI
- de mogelijkheid om tweekleurige constructies te bouwen: de profielen kunnen een andere kleur aan de buitenkant en een andere kleur aan de binnenkant hebben
- de mogelijkheid van CE-markering

TECHNISCHE GEGEVENS	MB-70 MB-70 HI	MB-70US MB-70US HI	MB-70 INDUSTRIAL MB-70 INDUSTRIAL HI	MB-70SG	MB-70CW MB-70CW HI
Kader diepte (deur / raam)	70 mm / 70 mm	70 mm			
Vleugel diepte (deur / raam)	70 mm / 79 mm	79 mm			
Beglazingsdikte (vast raam en deur / opendraaiend ramen)	15 – 51 mm / 23 – 62 mm	9 – 45 mm / 18 – 54 mm	15 – 51 mm / 23 – 62 mm	18 – 54 mm	9 – 45 mm / 18 – 54 mm
<b>MIN. ZICHTBARE VAN BUITEN BREEDTE VAN DE PROFIELEN</b>					
Kader (deur / raam)	51 mm / 47 mm	75 mm	47 mm	47 mm	78,5 mm
Vleuge (deur / raam)	72 mm / 32 mm	—	32 mm	—	34,6 mm
<b>MAX AFMETINGEN EN GEWICHT VAN DE CONSTRUCTIE</b>					
Opendraaiend ramen (H×L)	H tot 2400 mm L tot 1600 mm	H tot 2100 mm L tot 1400 mm	—	H tot 2400 mm L tot 2000 mm	—
Deur (H×L)	H tot 2400 mm L tot 1300 mm	—	—	—	—
Max. gewicht vleuge (deur / raam)	120 kg / 130 kg	130 kg	—	130 kg	—
<b>TYPES VAN DE CONSTRUCTIE</b>					
Oplossingen	kantelramen, draairamen, draai-ki(e)p, ki(e)p-schuiframe naar binnen en naar buiten opende deuren	vaste raam , kantel-raam, draairaam draai-ki(e)p-raam	vaste raam, kantel-raam, draairaam, draai-ki(e)p-raam	kantel-raam, ki(e)p-raam draai-ki(e)p raam	kantel-raam, draairaam, vaste raam

TECHNISCHE SPECIFICATIE	MB-70 MB-70 HI	MB-70US MB-70US HI	MB-70 INDUSTRIAL MB-70 INDUSTRIAL HI	MB-70SG	MB-70CW MB-70CW HI
Luchtdoorlatendheid	klasse 4, EN 1026; EN 12207				
Weerstand tegen windbelasting	tot klasse C5, EN 12211; EN 12210			klasse C5, EN 12211; EN 12210	
Waterdichtheid	tot klasse E1200, EN 1027; EN 12208			E750, EN 1027; EN 12208	
Thermische isolatie	U <sub>f</sub> vanaf 1,0 W/(m <sup>2</sup> K)	U <sub>f</sub> vanaf 1,5 W/(m <sup>2</sup> K)	U <sub>f</sub> vanaf 1,9 W/(m <sup>2</sup> K)	U <sub>f</sub> vanaf 2,2 W/(m <sup>2</sup> K)	U <sub>f</sub> vanaf 1,4 W/(m <sup>2</sup> K)
Inbraakwerendheidsklasse	klasse RC1 do RC3, EN 1627	klasse RC1 do RC3, EN 1627	—	—	—